

АНТИНАРКОТИЧЕСКАЯ ПЛОЩАДКА "Быть свободным - здорово!"

СЛАБОУАЛКОГОЛЬНЫЕ НАПИТКИ

Напитки, содержащие в своем составе от 1,2% до 9% этилового спирта (этанола), считаются слабоалкогольными.

В своем составе также имеют компоненты, маскирующие "привкус алкоголя" (ароматизаторы, ферментированный сок фруктов и др.), что стало причиной распространенного и активного употребления таких напитков подростками и молодыми людьми.

НЕКОТОРЫЕ ПРЕДСТАВИТЕЛИ:

ПИВО И ПИВНЫЕ НАПИТКИ

Самые распространенные представители слабоалкогольных напитков. Различие между ними отсутствую, т.к. пивные напитки - это то же пиво, но с добавлением химических красителей и ароматизаторов.



КОКТЕЙЛИ И АЛГОЛЬНЫЕ ГАЗИРОВАННЫЕ НАПИТКИ

Представляют собой смесь из этилового спирта, воды, красителей и ароматизаторов, а также сахара. Некоторые газированные напитки создаются на основе компонентов, входящих в процесс изготовления другого алколя (например: виноградные вина).



КОНТАКТНАЯ ИНФОРМАЦИЯ

Отделение
наркологической
помощи
подросткам

Адрес:
Республика Беларусь
г. Гомель
ул. Богданова 13

Телефоны:
8 (0232) 53-34-34
8 (0232) 51-21-95

МЫ В СОЦИАЛЬНЫХ СЕТЯХ

Telegram-канал
Антинаркотической
площадки



Ссылка:
https://t.me/antinarkoticheskaya_ploshadka

Архив с материалами
Антинаркотической
площадки



Ссылка:
<https://t.me/+EeyNK3uKCVuyyN2Y6>

Чат-Бот
Антинаркотической
площадки



Ссылка:
https://t.me/antinarkoticheskaya_ploshadka_bot

УЧРЕЖДЕНИЕ

"ГОМЕЛЬСКИЙ ОБЛАСТНОЙ НАРКОЛОГИЧЕСКИЙ
ДИСПАНСЕР"

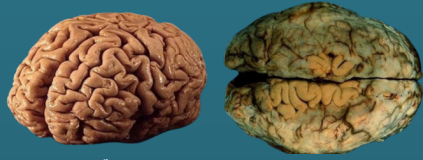
СЛАБОУАЛКОГОЛЬНЫЕ НАПИТКИ

ВРЕД ЗДОРОВЬЮ
В "МОДНОЙ" УПАКОВКЕ



КАРТА "ДЕЙСТВИЙ" СЛАБОУАЛКОГОЛЬНЫХ НАПИТКОВ

① ГОЛОВНОЙ МОЗГ И НЕРВНАЯ СИСТЕМА

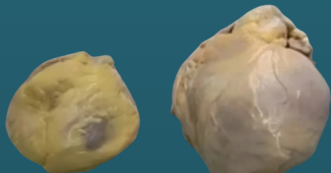


ЗДОРОВЫЙ МОЗГ

МОЗГ РАСПАВШЕГО СЛАБОУАЛКОГОЛЬНЫХ НАПИТКОВ

Этанол, содержащийся в слабоалкогольных напитках, разрушает клетки коры мозга, что вызывает закупорку кровеносных сосудов, снижение поступления кислорода и клеточную гибель. От постоянной интоксикации нарушается сон, ухудшается память, снижается интеллект, что в будущем ведет к полному "распаду" личности.

② СЕРДЦЕ

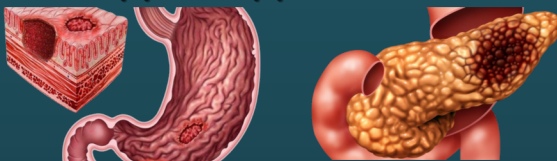


НОРМА СЕРДЦА

"БЫЧЬЕ" СЕРДЦЕ

Постоянное употребление этанола, содержащегося в слабоалкогольных напитках, вместе с сахаром и химическими ароматизаторами приводит к истончению стенок сердца и провоцирует рост липидов (жировых клеток), что стало следствием развития такой формы сердечной недостаточности как "Бычье сердце".

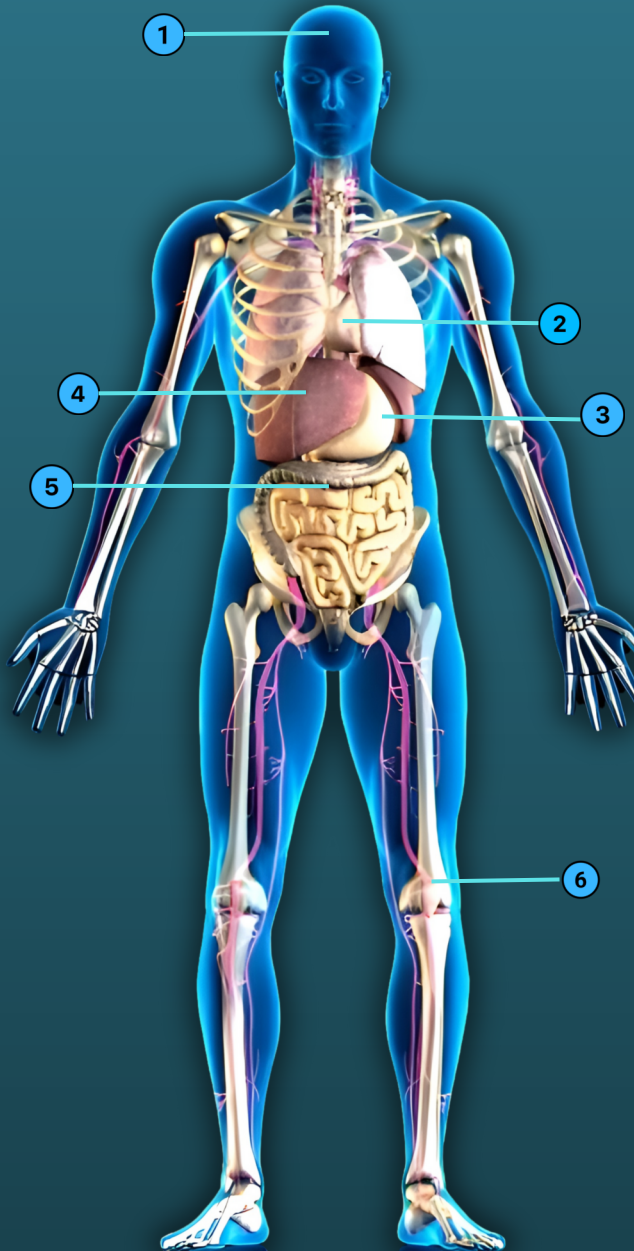
③ ЖЕЛУДОК И ПОДЖЕЛУДОЧНАЯ ЖЕЛЕЗА



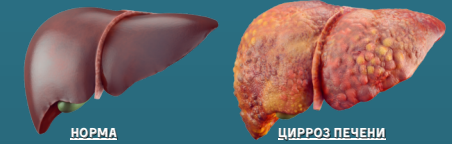
ЯЗВА ЖЕЛУДКА

ВОСПАЛЕНИЕ В ПОДЖЕЛУДОЧНОЙ

Этанол, содержащийся в слабоалкогольных напитках, снижает выработку муцина (фермента-защитника) слизистой оболочки желудка, что приводит к развитию дефекта его стенки (язвы) - в будущем язва способна переродиться в онкологическое заболевание (рак). Смесь подсластителей и ароматизаторов негативно действуют на работу поджелудочной железы, вызывая воспаление (панкреатит). Этанол также является причиной ожирения из-за стимуляции выработки липидных клеток.



④ ПЕЧЕНЬ

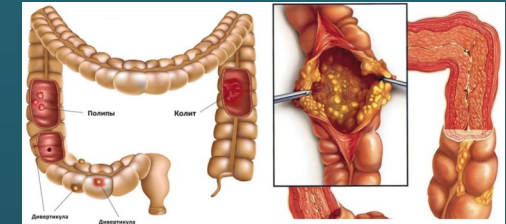


НОРМА

ЦИРРОЗ ПЕЧЕНИ

Этанол, содержащийся в слабоалкогольных напитках, вызывает повреждение гепатоцитов (клеток печени), что нарушает процесс обмена веществ в организме и приводит к накоплению ацетальдегида (токсического продукта распада этилового спирта). Образующиеся токсины приводят к воспалительному процессу в печени и гибели ее клеток, а сам орган увеличивается в размерах. Впоследствии этот процесс приводит к развитию такого заболевания как "Цирроз печени".

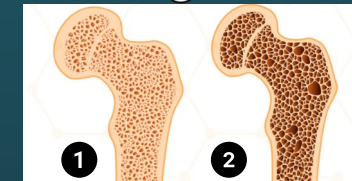
⑤ ТОНКАЯ И ТОПСТАЯ КИШКА



ВОСПАЛИТЕЛЬНЫЕ ПРОЦЕССЫ В КИШЕЧНИКЕ

Этанол, содержащийся в слабоалкогольных напитках, смешивается с химусом (жидкое или полужидкое содержимое желудка или тонкой кишки). Образовавшаяся смесь вызывает воспаление в кишечнике (например: колит), дегенеративные изменения стенок (полипы, дивертикулы) и образование язв.

⑥ КОСТИ И СУСТАВЫ



1. ВИД КОСТИ В НОРМЕ

2. КОСТЬ ПОРАЖЕННАЯ ОСТЕОПОРОЗОМ

В первую очередь этанол, содержащийся в слабоалкогольных напитках, "вымывает" из костей кальций и другие микроэлементы, а также разрушает костную ткань, что в совокупности приводит к хрупкости опорно-двигательного аппарата (повышает шанс получения переломов и травм) и развитию ОСТЕОПОРОЗА (ломкости костей). Кроме костной разрушается и хрящевая ткань, что приводит к "перетиранию" суставов и их последующему разрушению (артроз).